

ASSEMBLEE GENERALE DU 13 DECEMBRE 2014

Nombre d'adhérents ayant signé la feuille de présence : 61
Nombre de pouvoirs transmis au président : 18
Nombre total de votants : 79

Au nom du CA, le président salue l'assistance et remercie le public, présent lors de L'AG.

Les excusés :

Laurent Thévenot – Chambéry Escalade
Emilien Jobert – Chambéry Escalade
Eric Chanourdie – Chambéry Escalade
Christel Main – Chambéry Escalade
Pierre Charles Noir – Chambéry Escalade
Jean Baptiste Jourjon – Chambéry Escalade
Nicolas Andriot – Chambéry Escalade
Florence Moyroud – Chambéry Escalade
Begona Laspitza Greaves – Chambéry Escalade
Anne Laure Do – Chambéry Escalade
Laetitia Blanc – Chambéry Escalade
Julie Vallet – Chambéry Escalade
Christophe Monaci – Chambéry Escalade

1. RAPPORT MORAL DU PRESIDENT

1.1 - Les adhérents

Au nombre de 603 soit une augmentation de 10% par rapport à l'année précédente, ils se répartissent de la façon suivante :

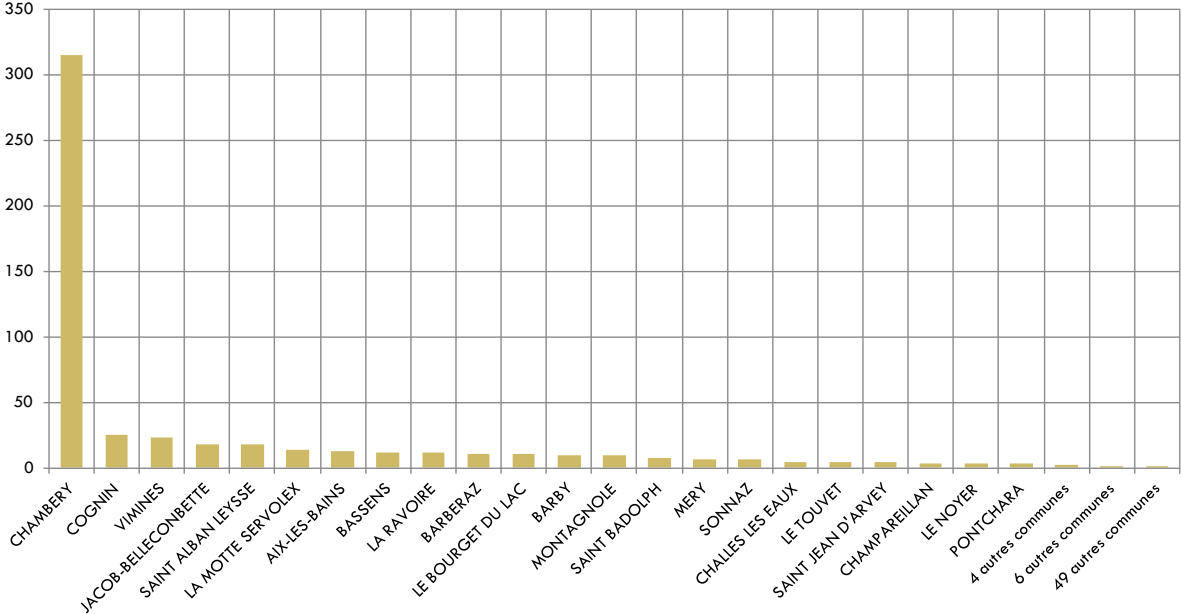
Sexe :
Masculin 60 %
Féminin 40%

Par Pole :
Pole Loisir 54%
Pole Ecole d'Escalade 33%
Pole Compétition 13%

Par tranche d'âge:
Jeune 54 %
Adulte 46%

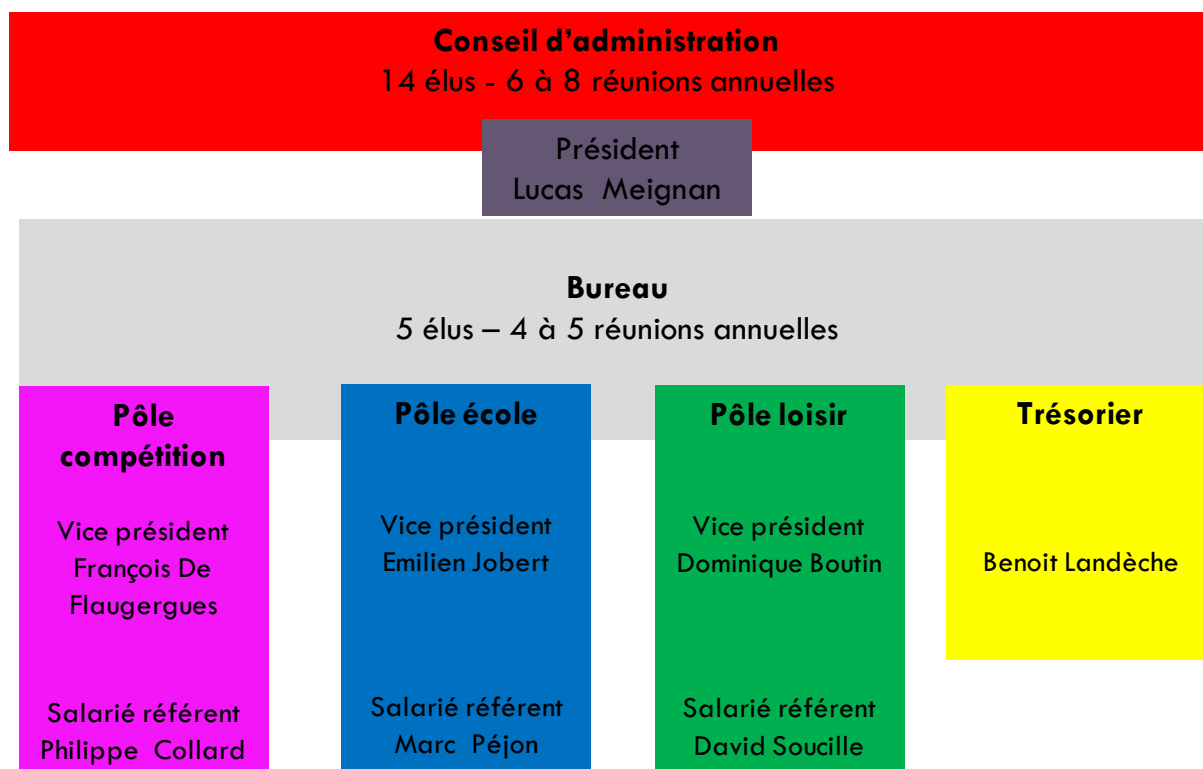
Géographique :

Répartition par commune



Plus forte augmentation Chambéry +33%
81communes

1.2 L'organisation



Intervenants professionnels :

- Philippe Collard salarié temps plein
- David Soucille salarié temps plein – arrêt du contrat début juillet
- Marc Péjon salarié temps partiel
- Cédric Farenq prestataire
- Eric Chanourdie prestataire
- Lucas Fiorese prestataire
- Laurent Thévenot service civique
- Etienne Jeanton service civique

1.3 Vie associative

- * Structuration de l'association
 - Réorganisation du travail des salariés
 - Professionnalisation des structures techniques du club pour permettre les engagements bénévoles
 - Cabinet comptable pour saisie et comptabilité
- * Partenariat
 - Développement du mécénat et partenariat auprès des entreprises
- * Communication
 - Informations courrier électronique
 - Pré inscriptions web pour cours encadrés
 - Centralisation de données sur serveur web
 - Site internet – environ 250 000 passages
 - Page facebook – Chambéry Escalade – environ 2000 vues hebdomadaires
 - Page facebook – Chambéry Escalade live pour informations courantes sur créneaux et sorties
 - Liste de diffusion mel par pôle
 - Agenda créneau autonomie
 - Agenda cours encadrés loisir et école

1.4 Pôle école d'escalade

200 pratiquants

- 108 enfants de 4 à 7 ans
- 92 jeunes de 8 à 13 ans

Séances

- 24 séances, soit 29 heures hebdomadaires
- 845 heures annuelles
- 3 journées en falaise

Encadrement

- 3 professionnels
- 2 bénévoles

1 sortie en falaise 4/7 ans

2 sorties en falaises 8/13 ans

Sorties du samedi après midi

Les passeports ont été passés dans de bonnes conditions.

Escalade en extérieur à Cognin à partir d'Avril

- Organisation P'tits Ducs
 - 18 clubs
 - 161 participants

1.5 Pôle loisir

325 pratiquants

- 45 jeunes de 14 à 17 ans
- 91 adultes en cours
- 189 adultes en autonomie

Séances encadrées

- 18 séances; soit 31 heures hebdomadaires,
- soit 816 heures annuelles
- 18 sorties falaise ou mur

Séances en autonomie

- 20 séances
- soit 59 heures hebdomadaires

Encadrement

- 2 professionnels
- 20 bénévoles

Passeports

4 sorties falaises ado

5 sorties falaises adultes

2 stages falaise adulte

2 créneaux hebdomadaires avec établissements scolaires

Participation organisation Bauges Y Cimes

Convention CLES collèges – CG73

Tous les cours encadrés en falaise à partir de Mai

1.6 Pôle compétition

78 compétiteurs, dont 33 féminines

- dont 15 poussin à benjamin
- dont 46 minimes à vétérans
- dont 5 internationaux

Encadrants

- 3 professionnels
- 2 bénévoles
- 1 intervenant préparation mentale
- 1 intervenant médecin

Séances encadrées

- 10 séances encadrées
- 9 séances autonomie

soit 63 heures hebdomadaires

Résultats

- Chambéry Escalade 2ème club Français
- 2^{ème} club au classement Masculin - Gautier Supper, Hugo Meignan, Thoma Meignan, Elie Meignan, Geoffray De Flaugergues
- 9^{ème} club au classement Féminin - Julia Chanourdie, Isaure Landèche, Lucie Chanourdie

- Chambéry Escalade Vainqueur par équipe du TNPB
Jérémy Gardas, Nina Meignan, Luce Douady, Nailé Meignan, Robin Douady, Amélie Simon, Lucile Blanc, Estelle Baup

- Palmarès individuel
- Sean McColl : Champion du monde du combiné 2014, Vainqueur du classement général Coupe du Monde en combiné, 2ème classement général Coupe du Monde difficulté 2014
- Gautier Supper : Vice-champion de France de Difficulté Senior, Vainqueur de la coupe de France de Difficulté Seniors, 8ème Classement général Coupe du monde 2014
- Julia Chanourdie : 3ème au Championnat du monde Jeunes en Junior, 3ème au Championnat d'Europe Jeunes en Junior, Vice-championne de France de Difficulté Junior, 23ème Classement général Coupe du monde senior 2014
- Victoire Andrier : Championne de France Vitesse junior, Vice-championne de France du combiné junior, 5ème Classement général coupe d'Europe de Vitesse
- Mathilde Becerra : 20ème Classement général Coupe du monde senior 2014
- Hugo Meignan : 2ème de la coupe de France de Difficulté Juniors, 12ème Coupe d'Europe d'Imst (junior)
- Thoma Meignan : 18ième Coupe d'Europe d'Imst (cadet)
- Lucile Blanc Vainqueur du Trophée National Poussin-Benjamin ainsi que du classement général du Top dans la catégorie Benjamine
- Nailé Meignan Vainqueur du Trophée National Poussin-Benjamin ainsi que du classement général du Top dans la catégorie Poussine
- Luce Douady 2ème du Trophée National Poussin-Benjamin dans la catégorie Poussine
- Jérémy Gardas 3ème du Trophée National Poussin-Benjamin dans la catégorie Poussin
- Elie Meignan Vainqueur au classement général du Top
- Amélie Simon 2ème du classement général du Top
- Erwan feuilledet 3ème du classement général du Top

Croix en falaise

- Hugo Meignan avec un 9a/a+, deux 9a et plusieurs 8c+
- Mathieu Bouyoud avec deux 9a et plusieurs 8 c+
- Gautier Supper avec un 9a et plusieurs 8 c
- Geoffray De Flaugergues avec un 9a et 8c+
- Sean McColl avec un 8c+ et un 8c

- Julia Chanourdie avec un 8c et plusieurs 8b+
- Thoma Meignan avec un 8c et plusieurs 8b+
- Naïlé Meignan avec un 8b+, plusieurs 8a
- Mathilde Becerra avec un 8b+

Organisation de compétitions

- Le Top des p'tits grimpeurs a rassemblé 180 jeunes de Microbes à Minimes et 36 clubs
- Championnat Savoie/Ain 7 champions départementaux et 18 podiums

Stages

5 stages entrainement

- Roquevaire
- Rodellar
- Margalef
- 2 stages SAE

5 week end falaise

Formation

Participation à 2 stages formation arbitre
2 nouveaux ouvreurs nationaux

Organisation fédérale

Centre Local d'Entrainement
CERA – coordination grands clubs Rhône Alpes
4 stages

Mise en place et démarrage Plan d'Excellence Sportive – Rhône Alpes

1.7 Structure artificielle d'escalade

Gestion structures

Combes – abandon car obsolète
Boutron – géré par le CAF
P Cot - amélioration partie centrale
P Cot - 3 réouvertures
Croizat – démontages et lavage – COPIL dysfonctionne

Gestion sécurité

Carte adhérents
Charte sécurité
Charte bénévole

1.8 Projets

Association

- Impliquer les adhérents
- Réorganisation du travail
- Rénovation du site internet
- Développement partenariat et mécénat

Pôle loisir

- Gestion des accès aux créneaux autonomie
- Redynamiser le pôle et les sorties sur SAE et SNE
- Améliorer les contenus pédagogiques et l'animation

Pôle compétition

- Organisation 2 stages PES
- Organisation Coupe de France de Bloc – 14 et 15 Mars 2015
- Rendre la structure PES pleinement opérationnelle

Pôle école

- Améliorer les contenus pédagogiques et l'animation
- Redynamiser le pôle et les sorties sur SAE et SNE

Amélioration mur P Cot

Grand Mur extérieur

1.9 Les acteurs dynamiques du Club

Les membres du Ca et Bureau

Les adhérents bénévoles

Les bénévoles adhérents

Les salariés

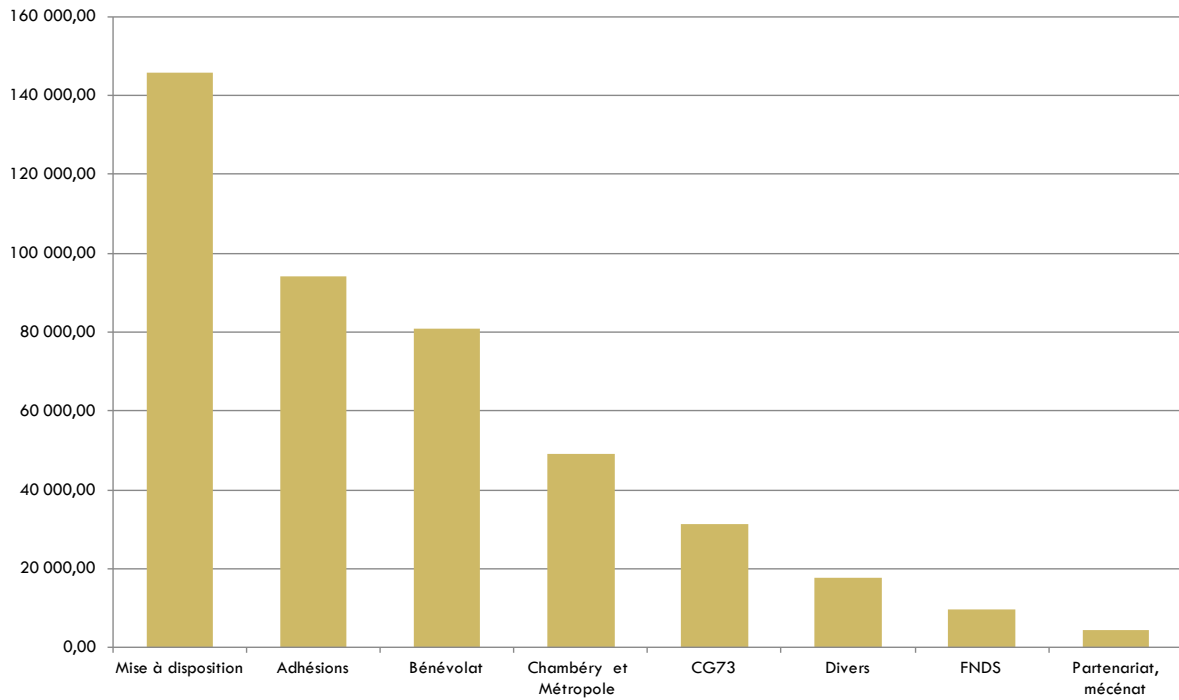
Les partenaires institutionnels : la Ville de Chambéry, Chambéry-Métropole, le Conseil Général de la Savoie, la FFME

Les partenaires et mécènes privés : jegrимpe.com, Alp'technicBois, Aux Vieux Campeurs, Géolithe, Loc Nacelle, CIS Promotion, CESNI, Opinel, Petzl, Beal

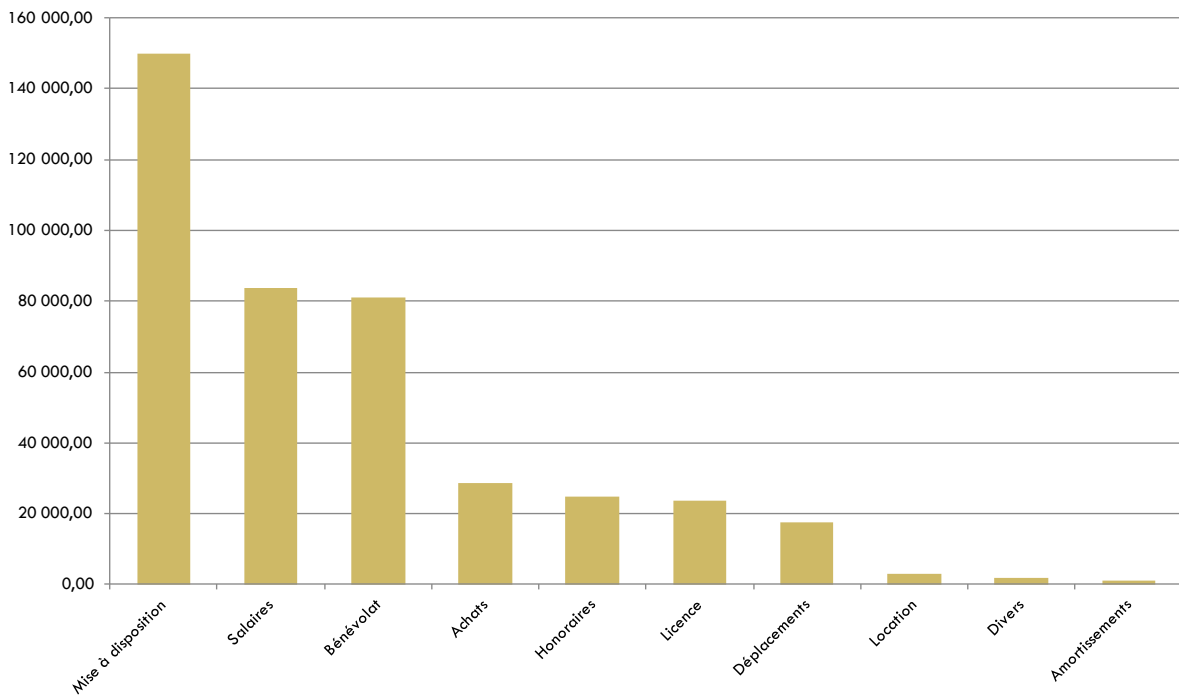
Le rapport moral est adopté à l'unanimité.

2 - RAPPORT FINANCIER

RECETTES



DEPENSES



CHAMBERY ESCALADE						
Bilan 2013-2014						
DEPENSES	2012/2013	2013/2014		RECETTES	2012/2013	2013/2014
Licences adhérents	24 108,00	23 599,70		Licences adhérents	24 108,00	23 599,70
Buvette	2 971,46	2 053,78		Cotisations adhérents	59 897,95	70 379,75
Frais stages	855,67	3 383,82		Buvette	8 410,50	2 040,00
Inscriptions compétitions ext.	6 537,00	8 936,78		Stages	5 381,00	3 279,43
Tenues club	447,30	4 106,84		Inscription compétition	5 708,50	
Achats de matériel d'escalade	17 007,32	862,90		Tenues club	73,00	418,00
Achat de matériel divers	2 879,85	1 482,33		Intervention BE	490,00	
Fournitures de bureau	537,68	407,54		Prestation diverse		3 520,00
Travaux administratifs (compta...)	3 086,33	3 239,52		Subvention Chambéry / Métropole	67 340,00	49 081,05
Prestation animation / événements	15 761,43					
Prestation diverses		1 240,00		Subvention Région CLE		
Loc immeuble	836,00	856,80		Subvention FNDS	4 300,00	9 600,00
Mise à dispo Chambéry	88 317,00	145 828,00		Subvention FFME	17 955,68	
Mise à dispo		4 052,05				
Entrées salles d'escalade	1 140,04	1 219,70		Subvention Conseil Général Haut Niveau	19 000,00	31 416,00
Location matériel	8 191,18	1 801,68		Subvention Conseil Général CDF	10 000,00	
Assurance	1 659,53	2 216,47				
Documentation	3,00					
Traçage voie	3 579,70	690,00				
Honoraires (vacations encadrement)	11 673,98	19 466,95				
Achat Prix compétition	3 283,00	356,00				
Déplacements compétition	8 627,60	5 546,33		Participations hébergements compétition	4 669,00	5 021,60
Hébergement compétition	5 648,48	5 344,25		Participations déplacements compétition	1 688,00	
Réceptions + Cadeaux	1 736,98	1 454,46				
Organisation Manifestation						
Affranchissements	84,05	83,96				
Téléphone	613,68	1 057,56		Sponsoring	3 000,00	1 666,00
Frais bancaires et assimilés	130,26	68,12				
Cotisations diverses	242,45	783,00				
Salaires	62 477,64	62 162,12		Mise à disposition de matériel (gratuit)	3 414,50	
Bénévolat	71 286,09	81 019,66		Mise à disposition Chy	88 317,00	145 828,00
Charges sociales	19 710,04	21 641,28				
Charges de formation	450,00					
Formation professionnelle	240,91			Intérêts CRCA	943,81	1 119,96
Charge exceptionnelle	359,00	2 014,36				
Taxes diverses - carte grise		774,96				
Pertes exceptionnelles						
Dotation aux amortissements	652,80	1 278,11		Produits exceptionnels	372,11	52,25
Entretien Véhicule		2 013,59		Bénévolat	71 286,09	81 019,66
Entretien Matériel	159,70	304,00				
Carburant	2 431,09	2 519,78		Mécénat ALP BOIS	0,00	2 050,00
Frais Autoroute	2 262,75	1 228,41		FSE Montagne		709,80
Publicité / cadeau	500,00			Transfert de charges	5 211,43	2 219,73
Frais divers de gestion (fioul, gaz, edf)	376,20			Produits divers de gestion	11,76	3,09
Charges diverses		38,62				
TOTAUX DEPENSES	370 865,19	415 133,43		TOTAUX RECETTES	401 578,33	433 024,02
Bénéfice	30 713,14	17 890,59		Déficit		
TOTAUX	401 578,33	433 024,02		TOTAUX	401 578,33	433 024,02

Comptes de résultat		
	2012/2013	2013/2014
Charges	370 876,44 €	415 133,43 €
Produits	401 578,33 €	433 024,02 €
Excédent	30 701,89 €	17 890,59 €

Le rapport financier est adopté à l'unanimité.

3 - ELECTIONS

Membres du CA sortants, du fait de la fin de leur mandat

Lucas Meignan
François de Flaugergues
Françoise Ducoeur

Membres du CA sortants, du fait de démission :

Emilien Jobert

Candidats à un mandat de 3 ans :

Lucas Meignan
François de Flaugergues
Françoise Ducoeur
Nicolas Andriot
Begoña Lazpita Greaves
Christophe Monaci

Les 6 candidats sont élus à l'unanimité.

