

ASSEMBLEE GENERALE DU 7 JANVIER 2013

Nombre d'adhérents ayant signé la feuille de présence : 51

Nombre de pouvoirs transmis au président : 6

Nombre total de votants : 57

Au nom du CA, le président salue l'assistance et remercie le public, présent lors de L'AG. Il remercie chaleureusement tous les adhérents, bénévoles et salariés qui participent activement à la vie du club.

Les membres du Bureau ainsi que les salariés sont présentés.

1 - RAPPORT MORAL DU PRESIDENT

L'exercice

Comme suite à décision du CA, la date de fin d'exercice est décalée au 31/08. En conséquence l'exercice 2011/12 comporte 15 mois.

Les adhérents

Au nombre de 469, ils se répartissent de la façon suivante :

* Sexe :

56 % masculin

44% féminin

* Géographique :

- 183 Chambéry
- 25 St Alban Leysse
- 24 Autres
- 22 Barberaz
- 19 Vimines
- 17 Barberaz
- 16 La Ravoire
- 15 Cognin
- 12 Jacob Bellecombette
- 11 Challes les Eaux
- 11 Le Bourget du Lac
- 11 Aix les Bains
- 10 Sonnaz
- 10 Les Déserts
- 9 Barby
- 9 Bassens
- 9 La Motte Servolex

8 St Badolph
 7 St Jean d'Arvey
 6 Montagnole
 6 St Thibaud de Couz
 5 Apremont
 4 Les Marches
 4 Verel Pragondran
 3 Curienne
 3 Marcieux
 3 Vivier du lac
 3 Le Touvet
 2 Thoiry
 2 Voglan

* Par Pole :

Pole Loisir	225
Pole Ecole d'Escalade	187
Pole Compétition	57

* Par tranche d'âge :

Pole Loisir	54 jeunes, 171 adultes
Pole Ecole d'Escalade	187 jeunes
Pole Compétition	14 poussins benjamins, 42 minimes à vétérans

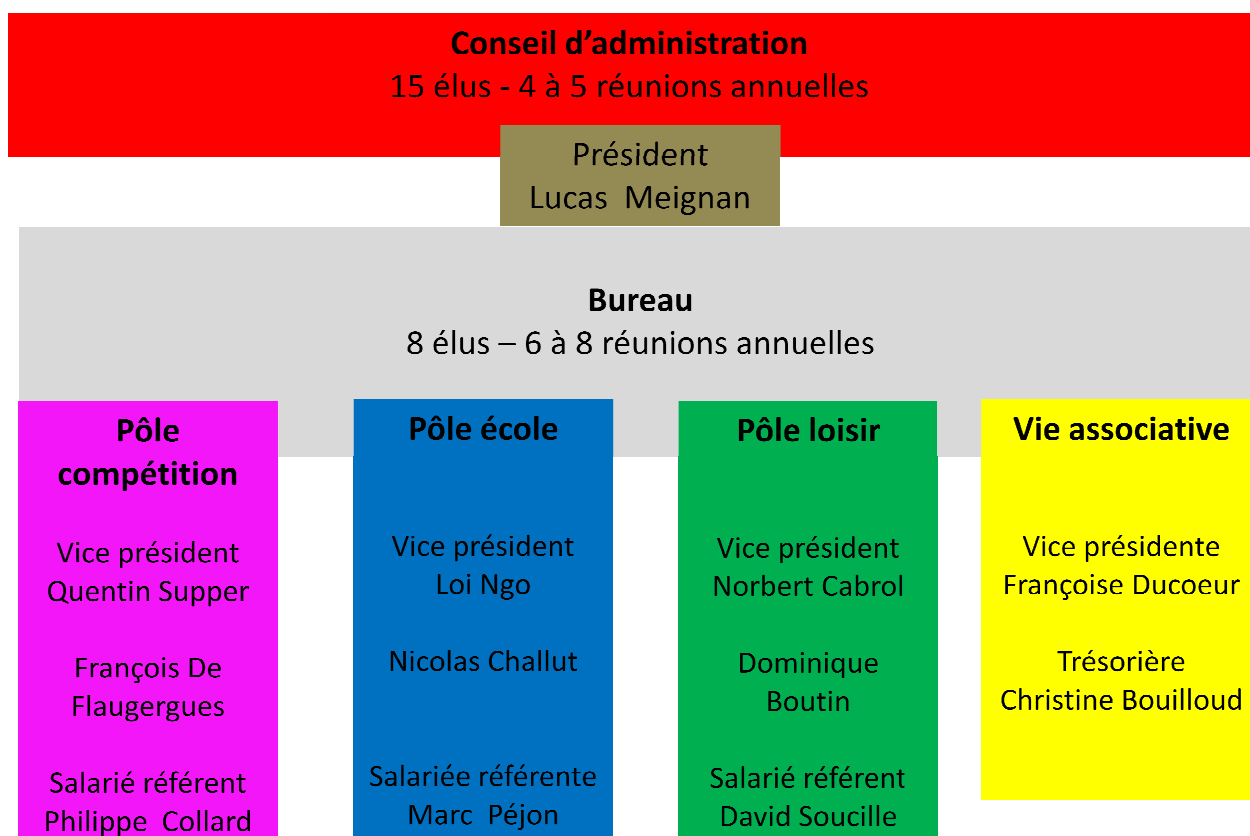
L'organisation

Entités décisionnelles

* CA, 4 à 6 réunions par an, décisions d'orientations générales et/ou importantes

* Bureau, environ 1 réunion par mois, décisions courantes importantes

* Direction des pôles par un vice président + 1 adjoint, décisions courantes opérationnelles



Groupes de travail spécifiques, non décisionnels

* Intervenants professionnels :

- | | |
|------------------------|----------------------------|
| 1. Philippe Colard | salarié temps plein |
| 2. Marc Péjon | salarié temps partiel |
| 3. David Soucille | salarié temps plein |
| 4. Pierre Henry Fleury | salarié remplacement David |
| 5. Cédric Farenq | prestataire |
| 6. Eric Chanourdie | prestataire |
| 7. Gautier Supper | service civique |
| 8. Hugo Meignan | service civique |

Pôle vie associative

* Structuration de l'association

- Réorganisation du travail des salariés
- Professionnalisation des structures techniques du club pour permettre les engagements bénévoles
- Cabinet comptable pour saisie et comptabilité

* Partenariat

- Développement du mécénat et partenariat auprès des entreprises

* Communication

- Rénovation du site web

- Informations courrier électronique
- Pré inscriptions web pour cours encadrés
- Centralisation de données sur serveur web

Pôle école d'escalade

187 pratiquants

- 99 enfants de 4 à 7 ans
- 88 jeunes de 8 à 13 ans

Séances

- 15 séances hebdomadaires, soit environ 700 heures
- 3 journées en falaise

Encadrement

- 2 professionnels

11 bénévoles

3 sorties en falaises soit environ 70 enfants

3 stages SAE

Les passeports ont été passés dans de bonnes conditions.

Escalade en extérieur à Cognin à partir d'Avril

Assiduité des enfants toute l'année – Bon remplissage des créneaux, qualité de l'encadrement appréciée par les parents selon l'enquête menée en fin d'année.

Les enfants ont participé au P'tit grimpeurs (Chambéry) organisé par le pôle école :

- 21 clubs
- 248 participants

Pôle loisir

Le pôle loisir, c'est 225 pratiquants dont 54 jeunes de 14/18 ans et 171 adultes

- 12 séances encadrées hebdomadaires soit 816 heures annuelles
- 24 heures hebdomadaires de séances libres, soit 900 heures annuelles
- 18 sorties en falaise ou mur suivant météo

L'encadrement est assuré par 3 professionnels et 14 bénévoles

Passeports

Stage ouverture SAE

5 journées estivales escalade et canyon
 2 stages ado SAE
 2 stages falaise adulte à Orpierre et Saou

Pôle compétition

57 compétiteurs, dont 25 féminines

- dont 15 poussin à benjamin
- dont 42 minimes à vétérans
- dont 8 internationaux

Encadrants

- 3 professionnels
- 2 bénévoles
- 1 intervenant préparation mentale
- 1 intervenant médecin

Résultats

- CHAMBERY Escalade 3ème club Français
 1^{er} club au classement Masculin
 13ème club au classement Féminin
- 10 podiums nationaux dont 5 titres
 Champion de France - Vincent Chavot et Victoire Andrier
 Vainqueur de la Coupe de France - Thoma Meignan, Vincent Chavot et Victoire Andrier
 Vice champion de France - Geoffray de Flaugergues et Laurent Thévenot
 Podium championnat de France - Julia Serrière
 Podium Coupe de France - Hugo Meignan (2) et Magali Buffin
- 4 participants coupe d'Europe jeunes
 1^{er} à Voiron - Geoffray de Flaugergues
 Podium à Imst - Geoffray de Flaugergues
- 3 participants coupe du Monde senior
- 1 participante championnat du Monde senior

Croix en falaise

- Mathieu Bouyoud avec plusieurs 9a et 8 c+
- Gautier Supper avec un 8c+ et plusieurs 8 c
- Hugo Meignan avec un 8c et plusieurs 8b+
- Thoma Meignan avec un 8b+ et plusieurs 8b
- Elie Meignan avec plusieurs 8a
- Nailé Meignan avec deux 7c+ et un 7b à vue

* Organisation de compétitions

Le Top des p'tits grimpeurs (circuit national de 4 étapes) a rassemblé 230 jeunes de Microbes à Minimes et 40 clubs

Coupe de France de difficulté (circuit national de plusieurs étapes) a rassemblé 110 compétiteurs.

4 stages

- Imst
- Voiron
- Arnas (2)

* Projet 2012/2013

- Améliorer les contenus et suivis pédagogiques
- Développement scolaire et périscolaire
- Partenariat et communication
- Formation arbitres
- Formation des encadrants bénévoles
- Mise en place d'outils de suivi et d'information
- Impliquer plus les parents et adhérents dans le fonctionnement associatif
- Réussir les deux championnats de France
- Gérer efficacement les nouveaux créneaux sur la structure Croizat

* Intervention de Mr Barboussat, Chambéry.

Mr Barboussat indique que le projet de salle Croizat a aboutit, porté par la ville sur une très forte implication associative.

Monsieur Meignan remercie Mr Barboussat pour son intervention et du soutien de la Ville de Chambéry, de Chambéry Métropole et du CG73 au Club.

Les acteurs dynamiques du Club

Les membres du Ca et Bureau

Les adhérents bénévoles

Les bénévoles adhérents

Les salariés

Les partenaires institutionnels : la Ville de Chambéry, Chambéry-Métropole, le Conseil Général de la Savoie, la FFME

Echanges avec la salle : une discussion s'engage à propos de d'aide financière ou en dotation matériel aux équipeurs de SNE. Un vote consultatif est organisé et fait apparaître une majorité d'avis favorables. Cette question sera donc inscrite à l'ordre du jour d'un prochain CA.

Le rapport moral est adopté à l'unanimité.

2 - RAPPORT FINANCIER

COMPTE DE RESULTAT 2011/2012		
DEPENSES	2010/11	2011/12
TOTAUX DEPENSES	162.508,67	178.789,22
TOTAUX RECETTES	170.623,26	180.657,64
EXCEDENT	8.114,59	1.868,42

Les recettes sont réparties de la manière suivante :

43.7 % adhérents

40.6 % subventions dont :

50.5 % Ville de Chambéry

25.9 % Conseil Général de la Savoie

15.7 % Chambéry-Métropole

2 % FFME

5.9 % CNDS

1.1 % aide à l'emploi

3 % mécénat et sponsors

4 % divers

Les dépenses sont réparties de la manière suivante :

52.4 % masse salariale

18.1 % fonctionnement

10.8 % compétition

11.3 % FFME

0.9 % location de salles

6.5 % véhicule

Le rapport financier est adopté à l'unanimité.

3 - ELECTIONS

Membres du CA sortants, du fait de la fin de leur mandat

Dominique Boutin
G rard Duverney Guichard
Jean R my Supper

Membres du CA sortants, du fait de d mission :

Loi Ngo
Nicolas Challut
Christine Bouyouud
Quentin Supper

Candidats   un mandat de 3 ans :

Benoit Landeche
Dominique Boutin
Damien Giraud
Nicolas Garnier

Les 5 candidats sont  lus   l'unanimit .

