



ASSEMBLEE GENERALE DU 13 JANVIER 2018

Le quorum n'est pas atteint. En conséquence de quoi l'assemblée générale est convoquée à nouveau pour le 26 janvier 2018.

ASSEMBLEE GENERALE DU 26 JANVIER 2018

Nombre d'adhérents ayant signé la feuille de présence : 42

Nombre de pouvoirs : 33

Nombre total de votants : 75

Au nom du CA, le président salue l'assistance et remercie les, présents lors de L'AG.

Les excusés élus collectivités locales et territoriales :

Bernard Leger – Chambéry

Eric Kieffer – Chambéry Métropole

1. RAPPORT MORAL ET D'ACTIVITE

1.1 - Les adhérents

Au nombre de 518 soit un nombre en légère diminution par rapport à l'année précédente, ils se répartissent de la façon suivante :

Sexe

Masculin	320 - 62 %
Féminin	198 - 38 %

Par Pole

Pole Loisir	280 - 54 %
Pole Ecole d'Escalade	168 - 37.5 %
Pole Compétition	70 - 13.5 %

Il est à noter une forte diminution du pôle école.

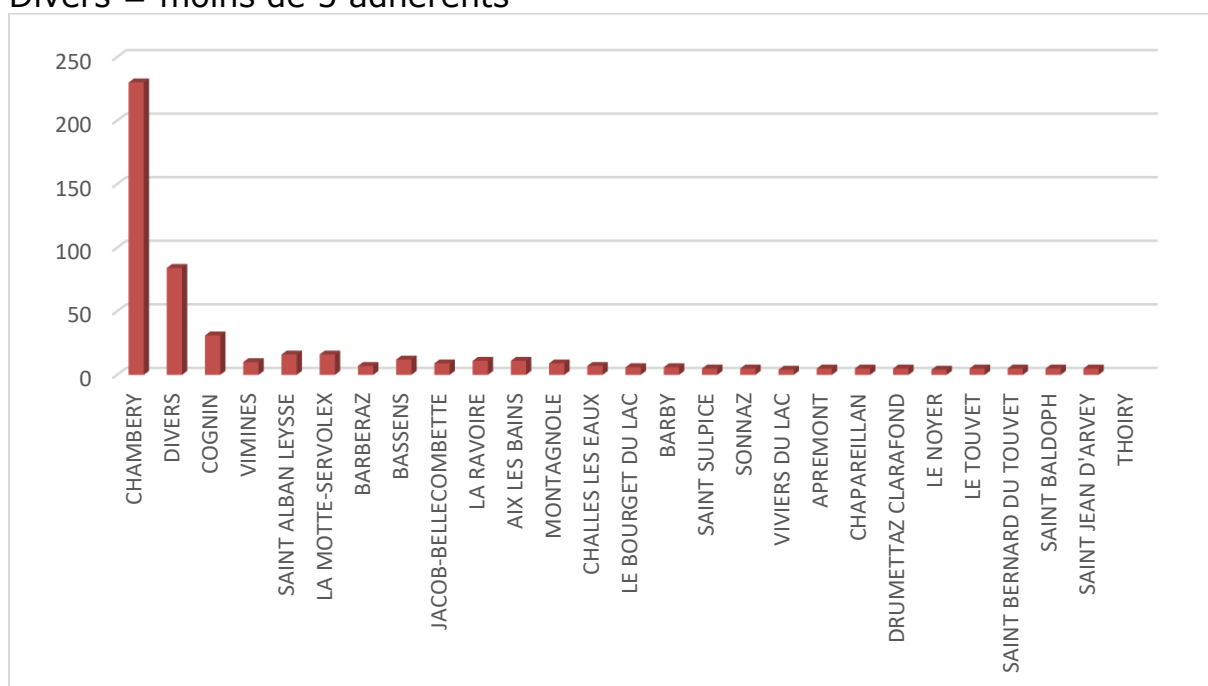
Par tranche d'âge

Jeune	257 - 50 %
Adulte	261 - 50 %

Géographique :

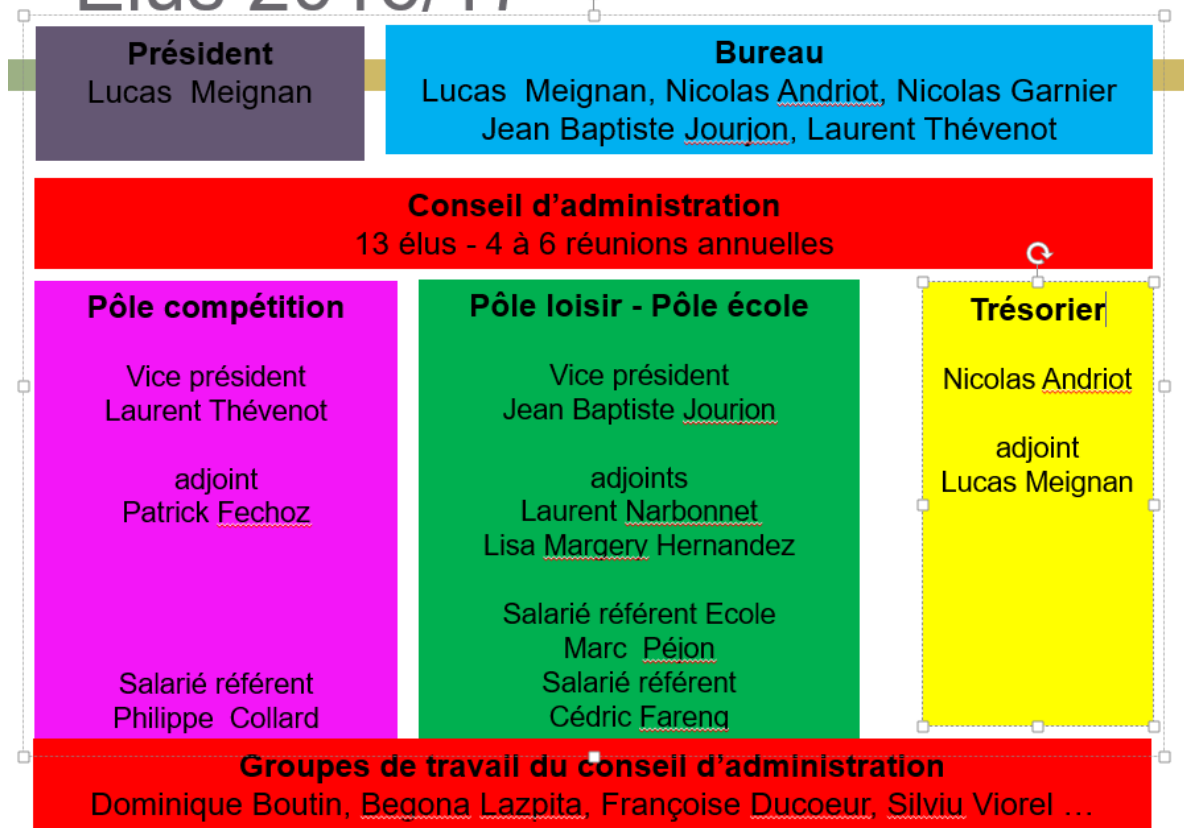
93 communes représentées

Divers = moins de 5 adhérents



1.2 L'organisation

Elus 2016/17



Intervenants professionnels :

- Philippe Collard salarié temps plein
- Cédric Farenq salarié temps partiel
- Marc Péjon salarié temps partiel
- Hugo Meignan salarié temps partiel, emploi d'avenir
- Kevin Arc salarié temps partiel, emploi d'avenir

- Maelle Meunier service civique

- Sandrine Beveras prestataire
- Eric Chanourdie prestataire
- Stéphane Angénieux prestataire
- Emily Lanaud prestataire

1.3 Vie associative

* Structuration de l'association

- Réorganisation de la gestion des salariés
- Professionnalisation des structures techniques du club pour permettre les engagements bénévoles
- Cabinet comptable pour saisie et comptabilité

- Accompagnement DLA pour restructuration des fonctionnements associatifs (bureau, CA, statuts...)
- * Partenariat
 - Développement du mécénat et partenariat auprès des entreprises et des personnes
- * Communication
 - Informations courrier électronique
 - Pré inscriptions web
 - Centralisation de données sur serveur web
 - Renouvellement du site internet
 - Site internet – environ 250 000 passages
 - Page facebook – Chambéry Escalade – entre 2000 et 6000 vues hebdomadaires
 - Page facebook – Chambéry Escalade live pour informations courantes sur créneaux et sorties
 - Liste de diffusion mel par pôle
 - Agenda créneau autonomie
 - Agenda ouverture à Croizat

1.4 Pôles école d'escalade

168 pratiquants

Séances

- 19 séances hebdomadaires en SAE intérieure puis extérieure
- 3 journées en falaise

Encadrement

- 3 professionnels
- 2 bénévoles

1 sortie en falaise 4/7 ans

2 sorties en falaise 8/13 ans

Sorties samedi après midi

Passeports

Escalade en extérieur à Cognin à partir d'Avril

Participation Bauges Y Cimes

Contest club jeunes

1.5 Pôles loisir

280 pratiquants

Séances encadrées

- 13 séances hebdomadaires
- sorties falaise ou mur

Séances en autonomie

- 18 séances hebdomadaires

Encadrement

- 2 professionnels
- 20 bénévoles

Passeports

Sorties murs

Sorties falaise

2 Stages falaise

Convention CLES collèges – CG73

Contest club

Fête du club

1.6 Pôle compétition

70 compétiteurs, dont 38 féminines

- dont 8 internationaux

Encadrants

- 3 professionnels BE et DE
- 4 bénévoles
- 1 intervenant préparation mentale

Séances encadrées

- 15 séances encadrées
- 9 séances autonomie

Résultats

- Chambéry Escalade 1er club Français
- 1^{er} club au classement Masculin
- 1^{er} club au classement Féminin
- Palmarès individuel
- **Julia Chanourdie**
 - Vice-Championne de France de Difficulté senior
 - Vice-Championne de France de Bloc senior
 - 4^{ème} classement général Coupe du Monde senior
 - Championne de France dans les trois disciplines
- **Mathilde Becerra**
 - 3^{ème} au Championnat de France de difficulté - seniors
 - Finaliste en Coupe du Monde senior
 - 13^{ème} classement général Coupe du Monde difficulté senior
- **Victoire Andrier**
 - 10^{ème} classement général Coupe du Monde vitesse senior
- **Nailé Meignan**
 - Championne d'Europe de bloc minime
 - Vainqueur du classement général Coupe d'Europe bloc minime
 - Finaliste Championnats du Monde combiné minime
- **Paul Jenft**
 - Champion d'Europe de bloc minime
 - 2^{ème} du classement général Coupe d'Europe bloc minime
- **Luce Douady**
 - Championne de France de bloc minime
 - Vice-championne de France difficulté minime
 - Finaliste Championnats du Monde combiné minime

- **Léo Ferrera**
 - 3ème championnat de France de difficulté - cadets
 - 3ème de la coupe de France de bloc - cadets
 - Finaliste Championnats du Monde cadet en difficulté
- **Valentin Lecomte**
 - Vainqueur du classement général de la Coupe de France bloc cadet
 - 3ème Championnat de France difficulté cadet
- **Léa Delacquis**
 - 3ème Championnat de France difficulté cadette
- **Thoma Meignan**
 - Champion de France Universitaire combiné
- **Guillaume Collin**
 - Champion de France Universitaire difficulté
- **Lisa Cherblanc**
 - 3ème au Championnat de France de difficulté Minimes
- **Louis Féchoz**
 - 3ème au TNPB
- **Alicia Simon**
 - 3ème au TNPB

Croix en extérieur

- **Julia Chanourdie**
 - 9a, Ground Zero (Sarre-Italie)
 - 8c+/9a, Hell Avaro (Sarre-Italie)
 - 8c, Quarta dimensione (Sarre-Italie)
 - 8c, Balboa droite (Sarre-Italie)
 - 8c, la censure pour les fachos (Chambotte-France)
 - 8c, patience Chambotte-France)
 - 8c, dynamique de groupe (Chambotte-France)
- **Mathieu Bouyoud**
 - 9a, la prophétie des grenouilles (Fournel-Briançon-France)
- **Kévin Arc**
 - 9a/8c+, première partie biographie (Céüse-France)
- **Ghislain Pippers**
 - 8c+, L'avaro (Sarre-Italie)
 - 8c, Balboa droite (Sarre-Italie)
 - 8b+/c Pif et tondu

- **Thoma Meignan**
 - 8a bloc – Rockland

- **Hugo Meignan**
 - 8b bloc – Rockland
 - 8a+ bloc – Rockland
 - 8a bloc – Rockland

- **Elie Meignan**
 - 8a+ bloc – Rockland
 - 8a bloc – Rockland

Organisation de compétitions

- Le Top des p'tits grimpeurs a rassemblé 180 jeunes de Microbes à Minimes et 36 clubs
- Coupe de France bloc : 550 participants, 100 clubs
- Championnats Régional de bloc : 400 participants, 39 clubs

Stages

4 stages entrainement

- Suisse
- Allemagne
- Fontainebleau
- 5 stages SAE PES

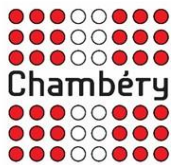
1.7 Structure artificielle d'escalade

P Cot - amélioration réalisée

**CHARPENTIERIS
DE L'EPINE**

LECOMTE
NEUF & RENOVATION
06 19 96 05 60
L'Hodde 73160 vimines
lecomte.charpente@orange.fr - Tél/Fax: 04 79 69 20 02

CHARPENTE
COUVERTURE
ZINGUERIE
BARDAGE
ISOLATION
SOLLIVAGE



P Cot - 2 réouvertures

Croizat – démontages et lavage (commun avec clubs utilisateurs) et ouverture

FEDERATION FRANCAISE
**MONTAGNE
ESCALADE**

**CHARPENTIERIS
DE L'EPINE**



Gestion sécurité

- Passeports
- Charte sécurité
- Charte bénévole
- Contrôles réguliers des pratiquants
- Audit FFME favorable

1.8 Projets

Association

- Réorganisation des instances salariés / élus / bénévoles
- Renforcer les moyens humains et outils trésorerie
- Organisation spécifique à la gestion de Croizat
- Révision des statuts – AG extraordinaire
- Créer un lieu de vie Chambéry Escalade
- Inscriptions dès juin
- Impliquer les adhérents dans des groupes de projets
- Développement partenariat et mécénat

Pôle loisir

- Accueil convivial mi-septembre
 - Séance découverte
 - Présentation fonctionnement du club, des plannings, des stages...
 - Accueil sécurité
- Stages et sorties salles et sites naturels
- Diversifier et valoriser les activités sur Croizat
- Passeport orange pour tous sur les créneaux autonomie
- Renforcer le fonctionnement sport adapté avec CHS Bassens
- Améliorer les contenus pédagogiques et l'animation

Pôle compétition

- Conforter le fonctionnement du comité consultatif
- Organisation Coupe de France Bloc
- Organisation Championnats de France poussins benjamins
- Conserver la 1^{ère} place nationale
- Accompagner les nombreux jeunes internationaux

Pôle école

- Accueil mi-septembre avec séances d'essai
- Améliorer les contenus pédagogiques et l'animation
- Stabiliser et pérenniser l'encadrement complémentaire au nouveau salarié référent
- Relancer l'organisation des P'tits Ducs sous format rénové (Coupe Savoyarde)

Grande SAE extérieure

Projet

Croizat

Projet de salle dédiée escalade gérée par Chambéry Escalade

1.9 Les acteurs dynamiques du Club

- Les membres du Ca et Bureau
- Les adhérents bénévoles
- Les bénévoles non adhérents
- Les salariés

Les partenaires institutionnels :

- la Ville de Chambéry
- Chambéry-Métropole
- le Conseil Départemental de la Savoie
- la FFME

Les partenaires et mécènes privés :

- jegrimpe.com
- Les Charpentiers de l'Épine
- Lecomte Charpentes
- Alp'technicBois
- Géolithe
- Opinel
- Petzl
- Savoie Condi Fruits
- Altitude eyewear
- So iLL
- Looking for Wild
- Entreprise
- Art Line

Quitus est donné au président pour le rapport d'activité

2 abstentions

2. RAPPORT FINANCIER

CHAMBERY ESCALADE							
DEPENSES	2016/2017	2015/2016		RECETTES	2016/2017	2015/2016	
Licences adhérents	26 034,00 €	28 041,05 €	92,84%	Licences adhérents	26 034,00 €	28 041,05 €	92,84%
				Cotisations adhérents	85 288,25 €	79 455,43 €	107,34%
Dons en nature - P Cot	17 447,25 €			Prestations	8 078,14 €		
Compétitions	18 116,94 €	17 625,14 €	102,79%	Compétitions	24 643,00 €	14 388,00 €	171,27%
Bénévolat	88 700,00 €	83 451,88 €	106,29%	Bénévolat	88 700,00 €	83 451,88 €	106,29%
Frais bancaires	301,24 €	308,14 €	97,76%	Interets		749,10 €	0,00%
Achats de matériel d'escalade	2 624,00 €	2 751,16 €	95,38%	Subvention Chambéry / Métropole	20 000,00 €	7 000,00 €	285,71%
Achat divers	8 502,62 €	12 902,55 €	65,90%	Subvention Conseil Général Haut Niveau	17 993,00 €	17 090,25 €	105,28%
Prestation encadrement	33 946,00 €	27 338,58 €	124,17%	Subvention Chambéry	28 275,00 €	33 974,00 €	83,23%
Honoraires	3 146,66 €	3 389,93 €	92,82%	Partenariat	900,00 €	5 085,00 €	17,70%
Ouverture voies	6 100,00 €	4 650,00 €	131,18%	Mécénat	34 447,25 €	25 007,89 €	137,75%
Véhicule	3 387,63 €	4 207,42 €	80,52%	Créances Sylae	22 500,00 €	22 441,80 €	100,26%
Déplacements	20 041,70 €	25 965,93 €	77,18%	Créance Chambéry - Croizat	7 000,00 €	7 000,00 €	100,00%
Location mobilières	3 286,12 €	3 728,00 €	88,15%	Transfert	321,41 €	2 955,36 €	10,88%
Locations immobilières	810,00 €	1 096,20 €	73,89%	Divers		286,45 €	0,00%
Assurances	1 259,75 €	870,65 €	144,69%	TOTAUX RECETTES	364 180,05 €	326 926,21 €	111,40%
Hébergement	19 751,84 €	16 265,54 €	121,43%	Déficit	-2 937,46 €	-7 622,64 €	
Entrées salle escalade	4 727,06 €	2 644,04 €	178,78%				
Salaires	87 390,00 €	73 745,94 €	118,50%				
Charges sociales	18 529,86 €	20 687,98 €	89,57%				
Amortissements	1 208,78 €	1 619,75 €	74,63%				
Téléphone et affranchissements	742,77 €	1 242,86 €	59,76%				
Divers	1 063,29 €	2 016,10 €	52,74%				
Autres charges	10 728,17 €						
TOTAUX DEPENSES	367 117,51 €	334 548,84 €	109,74%				
Exédent							

Quitus est donné au président pour le bilan financier

8 abstentions

3 - RESOLUTION

Conférer au président l'exercice de l'action et de la représentation en justice de l'association.

Adoptée à l'unanimité

4 - ELECTIONS

Membres du CA sortants, du fait de la fin de leur mandat :

- Nicolas Andriot
- Begona Lazpita Greaves
- Lucas Meignan
- Françoise Ducoeur

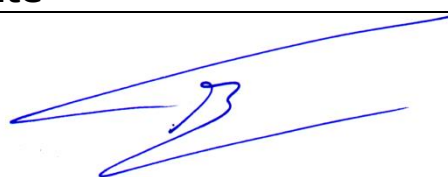
Membres du CA sortants, du fait de démission :

- Lisa Margery
- Julie Salvai
- François Deflaugergue
- Gautier Supper
- Eric Chanourdie

Candidats à un mandat de 3 ans :

- Cécile Plaid
- Thoma Meignan
- Clara Jenft
- Anne Laure Chevrier
- Lucas Meignan
- Françoise Ducoeur
- Hervé di Domenico
- Florian Bertaud
- Martin Baudry
- Guillaume Vitali

Les 10 candidats sont élus à l'unanimité

A handwritten signature in blue ink, consisting of several fluid, overlapping strokes, positioned to the right of the boxed text.