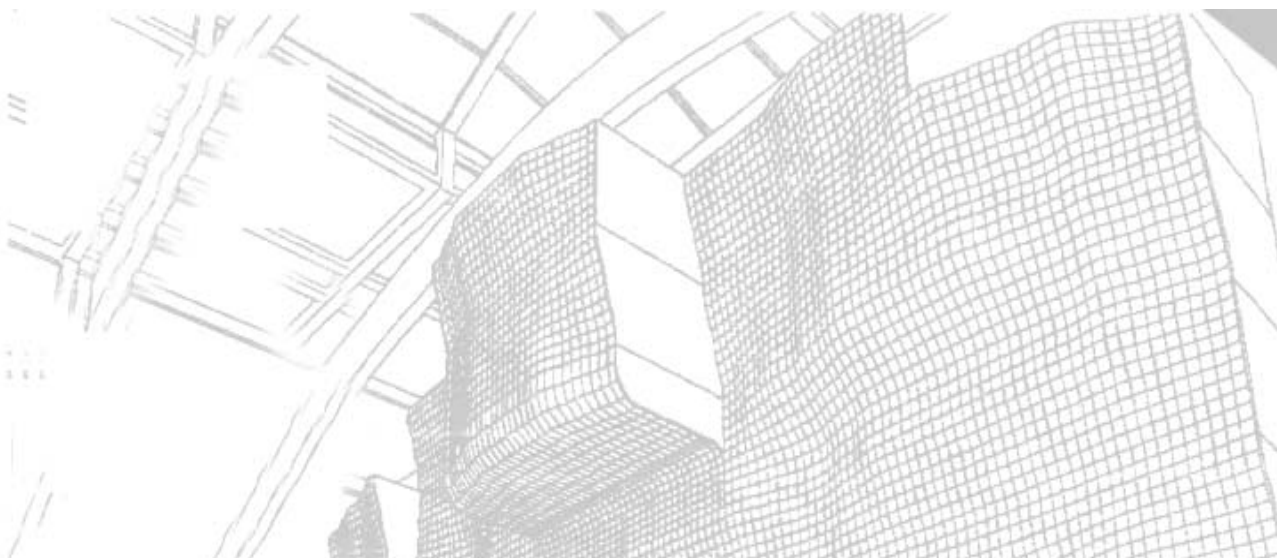


Mercredi 7 Mars 2006



Projet de salle polyvalente escalade dans le bassin Chambérien

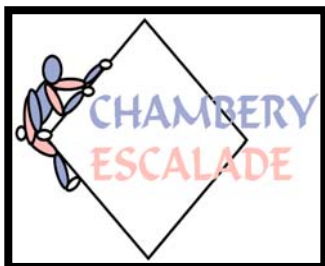


Rédacteurs: François Deflaugergues, président de CHAMBERY ESCALADE
Guy Jossieron, Philippe Collard, Lucas Meignan, avec l'assistance de la commission
équipement

ffme Chambéry Club Savoie Sport PARTENAIRE **CHAMBERY ESCALADE**

Maison des associations
37, rue St-françois de sales
73000 Chambéry

☎/☎ : 04 79 705 529/339 588
✉ : chambery-escalade@wanadoo.fr
<http://perso.wanadoo.fr/chambery.escalade/>



Le club CHAMBERY ESCALADE

- CHAMBERY ESCALADE est le club d'escalade le plus important de France (420 licenciés, 2 emplois permanents) ;
- CHAMBERY ESCALADE est 1^{er} au classement national des clubs depuis 2 années consécutives ;
- CHAMBERY ESCALADE est en constante progression depuis 11 ans,
- Morceaux choisis du palmarès 2005
 - ✓ 7 membres en équipe de France ;
 - ✓ Mickael Fuselier - 2^{ième} à la coupe du monde de Valence (FR) ;
 - ✓ Rémi Samyn - 2^{ième} à la coupe du monde de Bloc à Birmingham (GBR) ;
 - ✓ Nicolas Badia - vice champion du monde à Pékin (Chine) ;
 - ✓ 2 titres de champion de France.

Le contexte associatif local

- 2000 pratiquants licenciés sur le bassin Chambérien (Chambéry Escalade, CAF, ASPTT, TCAM etc.) ;
- 4000 pratiquants licenciés en Savoie, soit le plus fort ratio nombre de licencié/nombre d'habitant au niveau national !

Le projet global de développement local de l'escalade, par cet équipement polyvalent d'escalade et l'amélioration qualitative et quantitative des sites naturels proches, est porté par le club CHAMBERY ESCALADE.

Ce projet s'inscrit dans les orientations du positionnement de Chambéry et présente un atout important de renommée internationale.

- **Chambéry ville Montagne** - Siège de nombreux organismes professionnels et associatifs liés à la montagne.
- **Chambéry ville des Alpes 2006** - Renforcement de l'identité alpine dans l'espace culturel et naturel - Susciter la participation des habitants par la voie des associations - consolider et développer les contacts avec les autres régions alpines,
- **Chambéry ville sportive et universitaire** - Promouvoir la pratique de l'escalade auprès des habitants et l'image de la ville dans le contexte socio économique touristique.
- **Développement économique local** - Services aux habitants et impacts touristiques.

Diagnostic des pratiques et équipements existants

EPS : Seulement **11 collèges et lycées sur les 35** de l'agglomération ont accès à une structure d'escalade alors que l'activité figure dans les programmes officiels et les pratiquants potentiels sont plus de 15 000 !

USEP/UNSS/FFSU : 2000+ 2500+600

Sport adapté : Pas d'équipement d'escalade aménagé.

Clubs : L'espace P. Cot est intéressant pour les compétiteurs, mais les créneaux disponibles sont saturés.

Seul le gymnase de la Motte répond aux besoins des pratiquants loisirs mais il est très peu disponible car il est partagé avec d'autres activités sportives.

1 seul mur de hauteur supérieure à 7m sur l'agglomération alors que CHAMBERY ESCALADE est le 1er club Français !

Les autres petites structures ne répondent qu'à des usages limités (initiation le plus souvent) sans possibilité de faire évoluer les pratiquants.

Loisirs non licencié : Seule une structure privée répond très partiellement à la demande, les Chambériens vont dans les salles de Lyon et Grenoble ;

Compétitions : Pas de compétitions d'envergure nationale ou internationale organisables (accueil public, hauteur des murs insuffisante) ;

Espace P. Cot : Saturé par les scolaires, les clubs et les pompiers, souvent rendu indisponible par l'organisation d'autres manifestations (hockey, foires...) ;
Il ne répond pas aux normes de compétitions.

Localement, les équipements actuels ne répondent pas aux besoins. La plupart des structures existantes gardent un intérêt de proximité pour des pratiques scolaires et d'initiation.

Localement, les équipements existants sont insuffisants et mal adaptés ;

Régionalement et nationalement, aucun équipement n'est polyvalent et rationnel.

Evolution de la pratique sportive

L'escalade n'était initialement qu'une préparation à l'Alpinisme.

Progressivement, l'escalade s'est imposée comme une activité sportive de plein air.

Depuis les années 1980 et l'explosion médiatique suscitée par les prestations de Patrick Edlinger et Patrick Bérault, l'escalade est devenue un sport à part entière avec la particularité unique de pratiques complémentaires en salle sur support artificiel et en plein air sur support naturel (falaises de proximité ou escalade alpine).

Sa pratique en club et en zone urbaine est en très forte augmentation (+5% de licenciés/an). Cette activité sportive a les particularités d'être accessible au plus grand nombre d'un point de vue financier et d'autre part d'être formatrice du point de vue sécurité et responsabilisation. Les effectifs sont en constante progression dans le milieu scolaire (+ de pratiquants que certains sports collectifs).

Depuis plusieurs années, se sont multipliées les compétitions internationales au sein de l'**Union Internationale des Alpiniste Amateur** (18 étapes de coupe du monde : à Shanghai (CHN), Munich (GR), Imst (AUT), Kranj (SLO), Valence(FR), Chamonix(FR), ...).

Aujourd'hui l'escalade est en démonstration au Jeux Olympiques de Turin !



Définition des besoins

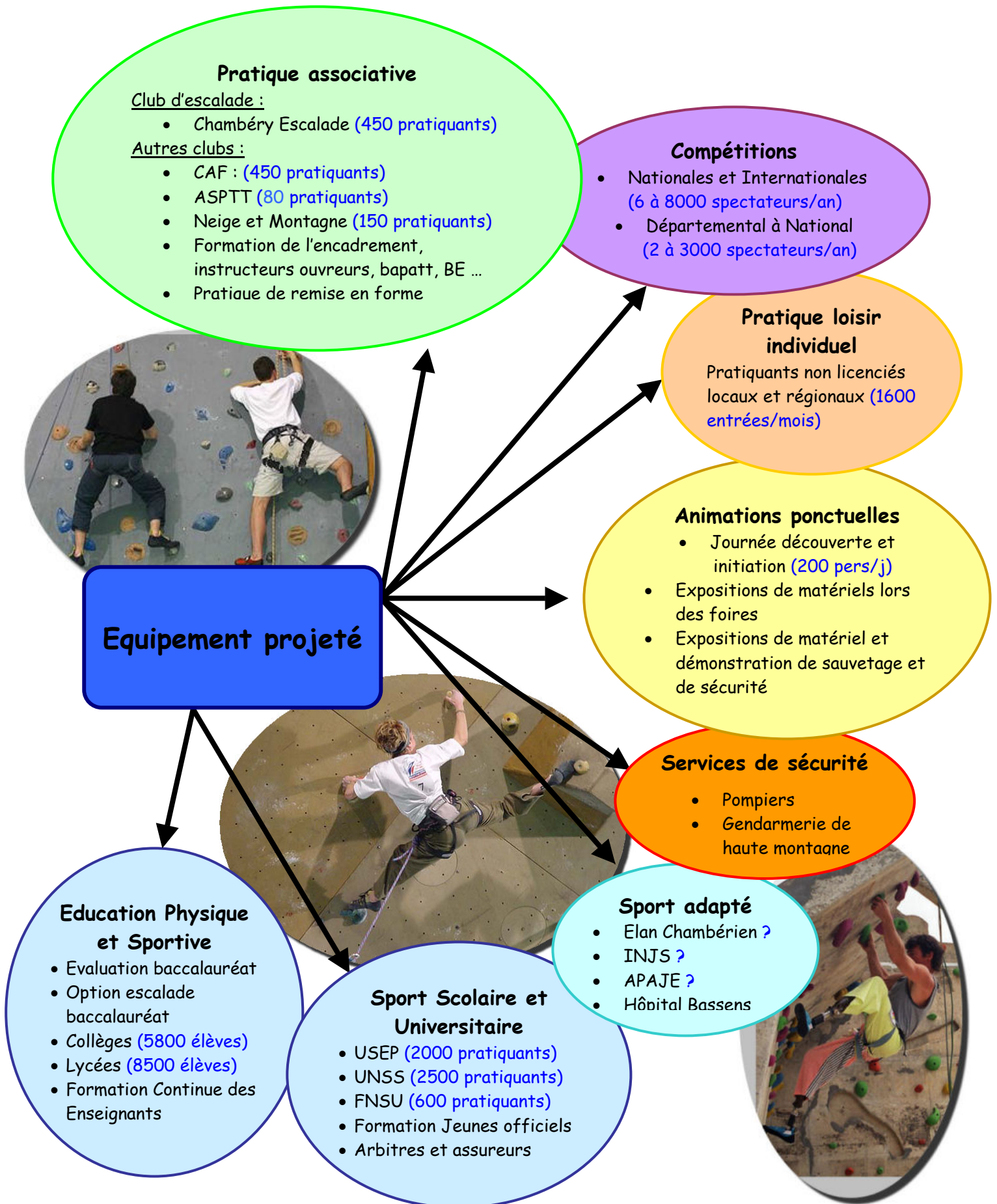
- Organiser des **évènements internationaux**, étapes de coupe de monde (voies et blocs), dans la perspective d'accueillir un jour le championnat du monde) ;
- Organiser des **compétitions régionales et nationales** ;
- Disposer d'un **équipement à accès permanent** pour l'accueil du nombre et de la diversité de pratiquants en constante augmentation ;
- Disposer d'un équipement permettant de répondre au besoin d'**évolution des pratiques** :
 - ✓ Initiation et aspect ludique,
 - ✓ Sport de compétition, accueil de pôle d'entraînement régional et national ;
 - ✓ Activités de loisirs ;
 - ✓ **Handisport** ;
- Permettre la création d'un centre de **formation professionnelle** aux métiers de la montagne et l'accès aux professionnels SNGM, PGHM, pompiers (secours en montagne, travaux acrobatique)...;
- Permettre des **actions de prévention** à l'attention du grand public pour la prévention et la sensibilisation aux risques des pratiques de pleine nature (initiation via ferrata...).

Cet équipement serait utilisé par :

- de groupes associatifs locaux ;
- de scolaires locaux ;
- du public pratiquant hors cadre associatif dans des créneaux spécifiques ;
- de groupes extérieurs pour des utilisations spécifiques (troupe danse escalade en résidence, formation...)
- des compétitions régionales, nationales et internationales (+ de 10 compétitions par an).



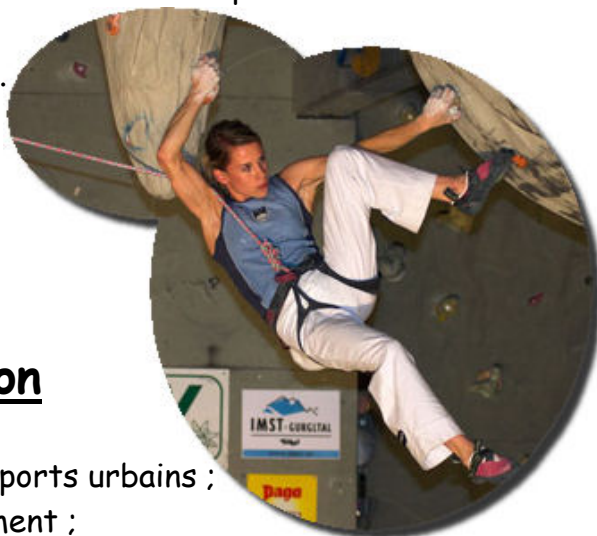
Les utilisateurs potentiels de l'équipement projeté



Notre proposition

Une salle polyvalente et permanente d'escalade ce qui représente un concept novateur de rayonnement national et international

- Une salle d'activité sportive avec des murs répondants aux normes internationales, une salle de pans et une via ferrata (initiation) : 1500m² de surface grimpable - surface au sol de 900m² ;
- Cette salle d'activité sportive s'ouvrant sur un hall (en utilisation partagée et peut être un bâtiment déjà existant) permettant d'accueillir de 2 à 3000 spectateurs ;
- Une salle dont la conception permettrait un changement rapide de configuration (modulable facilement pour accueillir simultanément des groupes différents et/ou du public pratiquant ou du public spectateur) ;
- Une espace restauration bar pour le public pratiquant ou le public spectateur ;
- Locaux techniques et bureaux.
- Une salle de musculation et d'isolement lors des compétitions ;
- Une salle de réunion et de formation.



Un site - Parc des Exposition

- Accès faciles depuis la VRU ou transports urbains ;
- Proximité des hôtels pour l'hébergement ;
- Les installations nécessaires à l'accueil des spectateurs sont déjà présentes (Hall, guichet, parkings, sanitaires...);
- La proximité du Grand Equipement peut s'avérer complémentaire (accueil des délégations - salle de presse...).

L'équipement projeté

Site envisagé

Parc des Expositions

- Equipements d'accueil spectateurs existants,
- Accès faciles ;
- Proximité des hôtels ;
- Proximité "Grand Equipement".

L'équipement

- 1 Bâtiment à construire
 - (Équipements sportifs)
- accolé à*
- 1 Bâtiment existant à aménager (Accueil des spectateurs)
- ✓ 1500m² de surface grimpable, plusieurs secteurs : loisir, initiation, pan (petite hauteur non encordée), compétition, sports adaptés, formation & sécurité
- ✓ Salle échauffement + musculation
- ✓ Salle formation
- ✓ Locaux techniques + bureau
- ✓ Accueil spectateurs + restauration



Salle d'escalade polyvalente et novatrice

- Accueil simultané de plusieurs types de pratiquants locaux et régionaux
- Organisation de compétitions et d'évènements nationaux et internationaux



Les référents

- Chambéry Escalade
- Comité départemental FFME
- Conseiller technique régional
- FFME

Les Partenaires

- Ville de Chambéry
- Chambéry Métropole
- Collectivités territoriales avoisinantes
- Les clubs
- Conseil Général de Savoie
- Région
- FFME
- Jeunesse et Sport

Aides à l'investissement

- Plan national des structures artificielles d'escalade (FFME) pour 25% ;
- Conseil Général dans le cadre de Savoie 2020 (50%) ;
- Région ;
- Chambéry Métropole ;
- Collectivités territoriales proches...

Fonctionnement et gestion

La gestion et l'accueil de ces différentes utilisations nécessiteront et génèreront la possibilité de création d'au moins 3 emplois.

L'utilisation projetée engendrerait des **recettes** liées à :

- ✓ l'accueil du public pratiquant hors cadre associatif ;
- ✓ la mise à disposition pour des prestataires (associations non locales, formations professionnelles, etc.) ;
- ✓ l'accueil du public spectateur.

Le club CHAMBERY ESCALADE pourrait assumer tout ou partie de la gestion de la structure dans le cadre de gestion le plus approprié (collectivité locale, SEM...)



Annexe - Diagnostic des pratiques et équipements existants

	EPS	UNSS/USEP/FFSU	Sport adapté	Clubs	Loisirs non licenciés	Compétitions	Formations	Animation
Gymnase P.Cot	Lycée Louise de Savoie Lycée Vaugelas	District Ouest UNSS	Non adapté	CHY ESC CAF ASPTT	Non accessible	Régional FFME Acad UNSS / FFSU suivant disponibilité co activité	FPC Staps si disponible / cours d'EPS	Peu adapté
Gymnase Boutron	Collège Cote Rousse Ly L. Armand	Collège Cote Rousse	Non adapté	CHY ESC CAF ASPTT	Non accessible	Départemental suivant disponibilité co activité	Peu accessible	Peu adapté
Gymnase des Combes			Non adapté	CHY ESC	Non accessible	Non adapté	Non adapté	Pas adapté
Gymnase INJS	INJS	INJS USEP	INJS	Non accessible	Non accessible	Non adapté	Non adapté	Peu adapté
Gymnase La Motte	Collège G. Sand	Priorité Sports co	Non adapté	Neige et Montagne	Non accessible	Départemental suivant disponibilité co activité	Peu accessible	Peu accessible
Gymnase Monge	Lycée Monge	initiation	Non adapté	CHY ESC	Non accessible	Non adapté	Non adapté	Peu adapté
Salle de pan Cognin	Collège LEPA	Petits groupes	EREA	CHY ESC CAF	Non accessible	Non adapté	Petits groupes	Pas adapté
Salle de pan privée DEVERS	Collège Bissy Lycée Vaugelas	Non accessible	Non adapté	CHY ESC Accès payant	Hauteur 4m Accès payant	Régional Dep UNSS Accès payant	Staps Accès payant	Peu adapté accès payant
Murs extérieurs Cognin/La ravoire	Coll Cognin La Ravoire	Initiation UNSS	Non adapté	Non adapté	Accès libre Hauteur 7m	Non adapté	Non adapté	Peu adapté
Gymnase SUAPS	Cours SUAPS	FSSU	Non adapté	Non accessible	Non accessible	Non adapté	Cours STAPS	Non accessible
Falaise Le Rocher	Collège Le Rocher	Initiation UNSS	Inaccessible et non adapté	Inaccessible et non adapté	Inaccessible e	Non adapté	Inaccessible et non adapté	Peu adapté